

Regolamento FSBA

Destinato ai dipendenti di tutte le
imprese versanti a FSBA

FSBA

- Regolamento Nazionale
 - Controllo regolarità versamenti e formale
 - Misura e quantità prestazioni
- Modalità Operative Regionali
 - Sottoscrizione accordi
 - Commissioni Bacino
 - Invio Accordi e rendicontazioni (ABACO)
 - Pagamento prestazioni e rimborso correlata

Versamenti

- Aziende artigiane e aziende che applicano i CCNL artigianato
 - perimetro definito dagli accordi costitutivi
- Dipendenti
 - Tutti i dipendenti
 - esclusi Dirigenti e Lavoranti a domicilio
 - ovviamente esclusi anche quelli che non sono dipendenti (interinali, somministrati, stage, ecc)
- Quota onnicomprensiva ad EBNA

Accesso Accordi

- **A.I. Nazionale del 7 Febbraio**
 - No accordi FSBA per aziende che hanno un CSC **diverso** da 4
- **Limiti ed errori nell'attribuzione del CSC**
 - Possibile chiedere variazioni a INPS
- **Accordi nel sistema Regionale**
 - Sottoscrivibili per imprese con CSC **diverso** da 4, senza ClG, ma con **meno di 6 dipendenti**
 - Regolamento ancora da emanare

Prestazioni FSBA

art.4

- **Assegno ordinario**

- 13 settimane = 65 o 78 giornate - biennio mobile
- ammesse anche riduzioni di orario
- contatore aziendale

- **Assegno solidarietà**

- 26 settimane 130 o 156 giornate – biennio mobile
- **Ogni settimana che contiene una riduzione, vale – 1 settimana**
- 60% orario **di lavoro**, 70% orario mensile **lavoratore**
- riduzioni verticali, nei limiti sopra posti
- contatore aziendale

Causalità

art.5

- **Assegno ordinario**

- art.11 Dlgs 148/15

- eventi transitori non imputabili all'impresa
 - situazioni temporanee di mercato

- **Assegno solidarietà**

- art. 21 c 5 Dlgs 148/15

- evitare tutto o in parte gli esuberi, dichiarazione esuberi in accordo

Misura Assegno

- Art. 3 Dlgs 148/15
 - Fissa dei riferimenti
- Regolamento FSBA (art.4)
 - 80% retribuzione
 - Unico massimale 971,71€

Contribuzione

- **Art. 34 Dlgs 148/15**
 - **Contribuzione correlata**
 - No figurativa
 - **Calcolo ex art.40 L.183/2010**
 - Elementi retributivi ricorrenti e continuativi
- **Versamento a carico datore lavoro**
 - **Previsto il rimborso a carico FSBA**
 - **Art. 34 Dlgs 148/15**
 - **Regolamento FSBA art.16**

Ad oggi non ancora
codificata da Inps

Impegno delle Parti Nazionali per
una soluzione



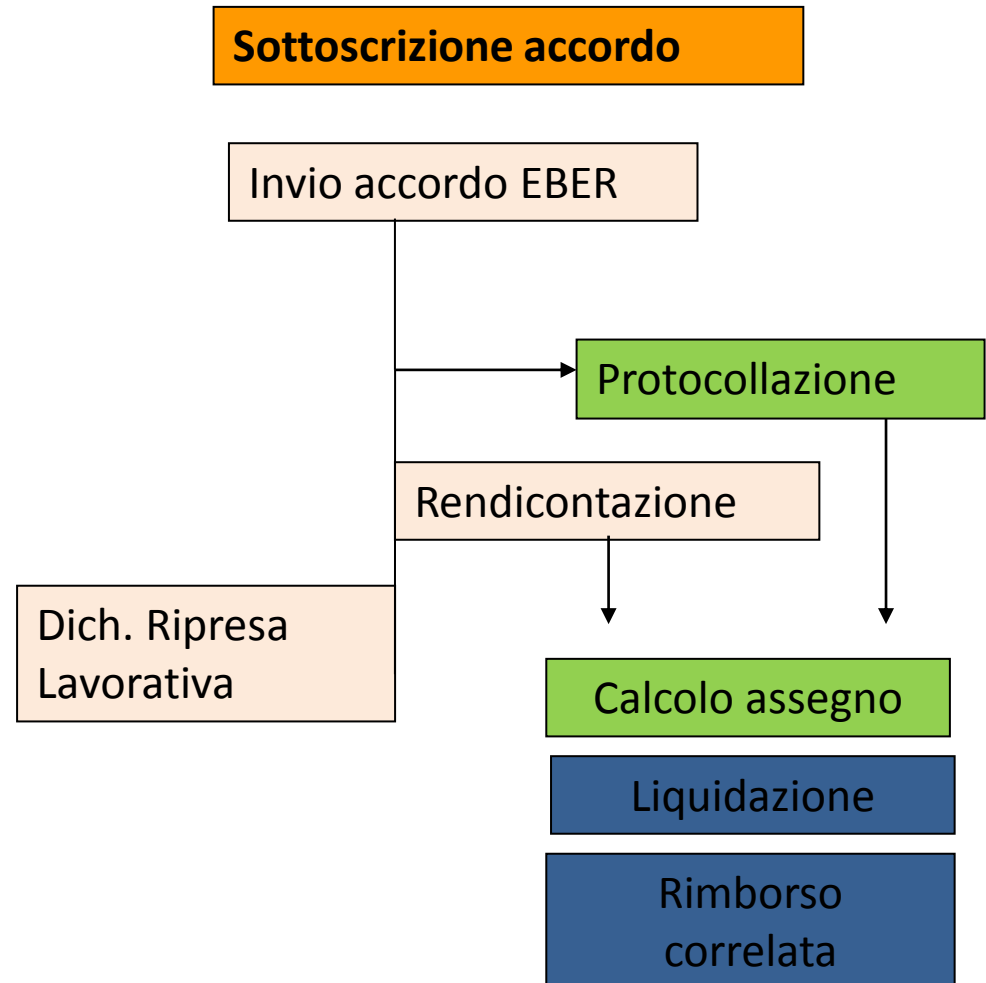
Aspetti operativi



© Copyright - Bancaria Editrice 2008

Schema a blocchi

- **Impresa con OO.SS**
- **Utilizzo procedura ABACO**
- **Gestione interna (in rapporto con FSBA)**
 - Calcolo prestazioni
 - Calcolo correlata
- **Gestione EBER**
 - Liquidazione
 - Rimborso correlata



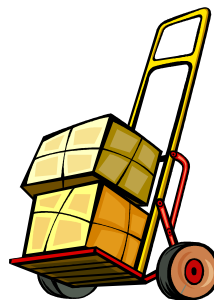


Percorso e Tempi

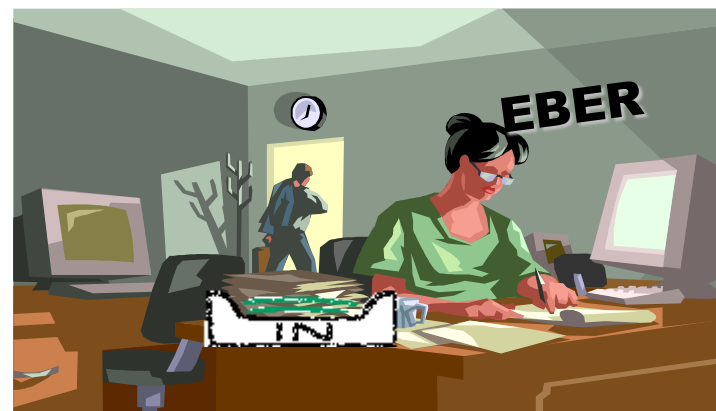
Convocazione parti



Inizio
sospensione



10 giorni



Inoltro Accordo e documentazione

- Verifiche preliminari
- Ipotesi accordo

**Testo Accordo su
schema FSBA e
Accordi Parti
Regionali**

Sigla
Accordo





Sottoscrizione Accordo

- FSBA ha predisposto due form
 - Integrato regionalmente dalle Parti
- **Informazione Lavoratori e Modalità di sottoscrizione**
 - Sistema relazioni sindacali
- **ABACO supporta tutti gli adempimenti**
 - **Inoltro alla Commissione di Bacino**
 - **Inoltro a FSBA**





Regolarità versamenti

- **Elementi indispensabili**
 - Versamenti da gennaio 2016
 - Salvo nuove imprese
 - 6 mesi di versamenti effettuati Art 14 Reg. FSBA
- **Riscontro regolarità per erogazione**
 - Verificata da FSBA
 - Controlli e correzioni a carico EBER



Regolarità versamenti

- Se manca la regolarità il sistema
 - Impedisce l'inserimento dell'accordo
 - blocca le liquidazioni
- L'impresa può richiedere lo sblocco dimostrando la regolarità
- EBER sollecita le situazioni evidenziate da FSBA
 - Indispensabile risolvere per erogare le provvidenze



Lavoratori coinvolti

- Solo dipendenti
 - No altre figure (somministrati, etc)
 - No dirigenti no lavoranti a domicilio
 - OK pensionati, apprendisti
- Dipendenti da almeno 90gg
 - Al momento dell'accordo



Tipologia accordo

- **Assegno Ordinario o Solidarietà**
 - Causali non ovviabili
- **Non è possibile cambiarla**
 - Reiterabile solo la stessa tipologia nel biennio mobile
- **Durata**
 - Max 13 o 26 settimane



Gestione accordo

- **Ripresa lavorativa**
 - Sempre prevista
- **Restringere numero lavoratori coinvolti**
 - Alcuni lavorano altri no
- **Aumentare lavoratori coinvolti**
 - Solo con altro accordo



Gestione accordo

- **Malattia**
 - Il trattamento sostituisce la malattia
 - Solo se interviene durante la sospensione
- **Infortunio, MP**
 - Sono sempre a carico INAIL, no a FSBA
- **Maternità**
 - L'astensione obbligatoria o anticipata sospende la prestazione FSBA



Gestione accordo

- **Permessi 104**
 - Non sospendono la prestazione FSBA
- **Ferie e permessi**
 - Vanno esauriti quelli dell'anno precedente
- **Festività**
 - Non sono indennizzate da FSBA